

# DH-HAC-HDW2241T-Z-A

Eyeball HDCVI 2MP Starlight IR

## HDCVI



- Starlight, 120 dB true WDR, 3DNR
- Max. risoluzione 30fps@1080P
- HD/SD output commutabile
- Audio in, microfono integrato
- Ottica motorizzata 2.7~13.5 mm
- Max. portata IR 60 m, Smart IR
- IP67, DC12V±30%



### Panoramica

Sperimenta la videosorveglianza in 1080P in full HD sfruttando l'assoluta semplicità delle infrastrutture coassiali esistenti.

La telecamera offre immagini di alta qualità, e supporta la tecnologia Starlight e un true WDR da 120 dB per immagini nitide anche in condizioni di scarsa luminosità. La telecamera dispone inoltre di una qualità audio broadcast per fornire prove ancora più precise: scelta ideale per scenari di media e vasta estensione che richiedono affidabilità e flessibilità.

### Funzioni

#### 4 Segnali su 1 unico Cavo Coassiale

La tecnologia HDCVI supporta la trasmissione simultanea di 4 segnali su 1 cavo coassiale: video, audio\*, dati e alimentazione. La trasmissione dei dati bidirezionale consente alle telecamere HDCVI di interagire con l'XVR, inviando segnali di controllo o innescando allarmi. In aggiunta, l'HDCVI supporta il PoC per la massima flessibilità installativa.

\* L'ingresso audio è disponibile solo su alcuni modelli di telecamere HDCVI.

#### Trasmissione a lunga distanza

La tecnologia HDCVI garantisce la trasmissione in tempo reale su lunghe distanze senza alcuna perdita: fino a 800 m per video in 1080P su cavo coassiale RG6, e fino a 300 m su cavo UTP.\*

\*Risultati verificati con test realistici effettuati nei laboratori Dahua.

#### Semplicità

La tecnologia HDCVI eredita la semplicità intrinseca dei sistemi di sorveglianza analogici tradizionali consentendo un upgrade immediato senza dover cambiare il cablaggio esistente. L'approccio plug and play rende possibile un monitoraggio video in full HD evitando scocciature legate alla configurazione di una rete.

#### Starlight

Grazie all'adozione di sensori pixel di grandi dimensioni e algoritmi smart per processare le immagini, la telecamera fornisce prestazioni impareggiabili anche in ambienti scarsissimamente illuminati. La funzione starlight consente di catturare molti più dettagli cromatici anche di notte e al buio.

#### Qualità audio broadcast

Le informazioni audio sono utilizzate come prove supplementari nelle applicazioni di videosorveglianza. La telecamera HDCVI supporta la trasmissione del segnale audio su cavo coassiale e adotta una tecnologia di elaborazione del sonoro che ripristina le fonti eliminando ogni rumore.

#### Formati video multipli

La telecamera supporta formati video multipli inclusi HDCVI, CVBS, e altri due tra i più comuni formati analogici sul mercato. Un DIP switch presente sul cavo permette di alternare rapidamente i formati, semplificando installazione e debugging. Questa caratteristica rende la telecamera compatibile non solo con gli XVR Dahua ma praticamente con tutti i DVR HD/SD esistenti.

#### Wide Dynamic Range

Dotata della tecnologia di wide dynamic range (WDR) leader nel mercato, la telecamera cattura immagini vivide anche nelle condizioni di contrasto più intenso. Il true WDR (120 dB) ottimizza sia le aree sovraesposte che quelle scure per ottenere video perfetti.

#### 3DNR all'avanguardia

3DNR è la tecnologia di riduzione del rumore che individua ed elimina i rumori casuali comparando due frame sequenziali. Minimo impatto sulla nitidezza e risparmio notevole in termini di occupazione di banda e spazio di archiviazione.

#### Protezione

Affidabilità impeccabile garantita dalla robustezza del design: la telecamera è protetta contro acqua e polveri dal grado IP67, certificandone la corretta operatività sia in ambienti interni che esterni. Tolleranza di tensione ±30% e 4 kV di resistenza alle sovratensioni.

## Specifiche tecniche

### Telecamera

Sensore immagine	1/2.8" CMOS
Pixel effettivi	1920(H)×1080(V), 2MP
Scansione	Progressiva
Velocità Shutter elettronico	PAL: 1/4s~1/100,000s NTSC: 1/3s~1/100,000s
Illuminazione minima	0.004 Lux/F1.6, 30IRE, 0 Lux IR on
S/N	Oltre 65 dB
Portata IR	Fino a 60 m
IR On/Off	Auto / Manuale
LED IR	2

### Ottica

Tipologia	Motorizzata / iris fisso
Montaggio	A bordo
Lunghezza focale	2.7~13.5 mm
Apertura max	F1.6
Angolo di visione	H: 108.7°~28.7°
Controllo messa a fuoco	Auto / Manuale
Distanza messa a fuoco	200 mm

### DORI

Attenzione: la distanza DORI è un valore approssimativo che agevola la scelta della telecamera più adeguata alle tue esigenze. È calcolata in base alle specifiche del sensore e ai risultati dei test di laboratorio in conformità all'EN 62676-4 che definisce i criteri Detect (Rilevamento), Observe (Osservazione), Recognize (Riconoscimento) e Identify (Identificazione).

	DORI Definizione	Distanza	
		Wide	Tele
Detect	25px/m	44 m	153 m
Observe	63px/m	18 m	61 m
Recognize	125px/m	9 m	31 m
Identify	250px/m	4 m	15 m

### Pan / Tilt / Rotazione

Pan/Tilt/Rotazione	Pan: 0° ~ 360° Tilt: 0° ~ 78° Rotazione: 0° ~ 360°
--------------------	----------------------------------------------------------

### Video

Risoluzione	1080P (1920×1080)
Frame Rate	25/30fps@1080P, 25/30/50/60fps@720P
Video Output	1-ch BNC high definition video output / CVBS video output (DIP switch)
Day/Night	Auto (ICR) / Manuale

Menu OSD	Multi-lingua
Modalità BLC	BLC / HLC / WDR
WDR	120 dB
Gain Control	AGC
Riduzione rumore	2D/3D
Bilanciamento bianco	Auto / Manuale
Smart IR	Auto / Manuale

### Certificazioni

Certificazioni	CE (EN55032, EN55024, EN50130-4) FCC (CFR 47 FCC Part 15 subpartB, ANSI C63.4-2014) UL (UL60950-1+CAN/CSA C22.2 No.60950-1)
----------------	-----------------------------------------------------------------------------------------------------------------------------------

### Interfaccia

Audio	1ch in e microfono integrato
-------	------------------------------

### Energia

Alimentazione	12V DC ±30%
Assorbimento	Max. 5.4 W (12V DC, IR on)

### Condizioni ambientali

Temperatura e umidità esercizio	-30°C ~ +60°C / < 95% RH * La messa in opera deve avvenire al di sopra di -30°C
Condizioni archiviazione	-30°C~+60°C / < 95% RH
Protezione ingresso e antivandalò	IP67

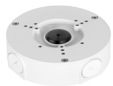
### Struttura

Scocca	Alluminio
Dimensioni	Φ122×107 mm
Peso netto	0.59 kg
Peso con confezione	0.69kg

Info per l'ordine		
Articolo	Part Number	Descrizione
Telecamera 2MP	DH-HAC-HDW2241TP-Z-A 2.7~13.5mm	2MP Starlight HDCVI IR Eyeball Camera, PAL
	DH-HAC-HDW2241TN-Z-A 2.7~13.5mm	2MP Starlight HDCVI IR Eyeball Camera, NTSC
Accessori	PFA130-E	Box di giunzione
	PFB203W	Staffa per montaggio a parete (o con PFA152-E per montaggio a palo)
	PFA152-E	Montaggio a palo (con staffa per montaggio a parete PFB203W)
	PFM800-E	Balun HDCVI passivo
	FM321	12V 1A Alimentatore
	FM320	12V 2A Alimentatore
PFM300	12V 2A Alimentatore	

**Accessori**

Opzionali:



PFA130-E  
Box di giunzione



PFB203W  
Montaggio a parete



PFA152-E  
Montaggio a palo



PFM800-E  
Balun HDCVI passivo



PFM321  
12V 1A Alimentatore



PFM320  
12V 2A Alimentatore



PFM300  
12V 2A Alimentatore

